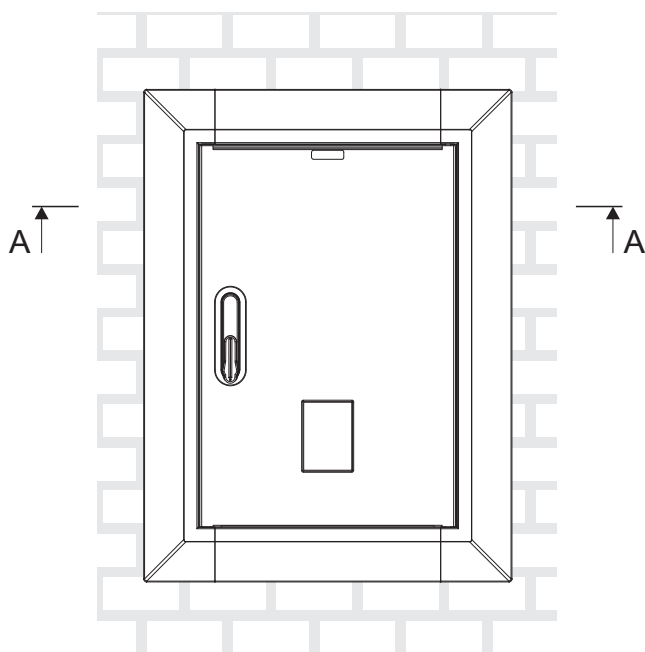
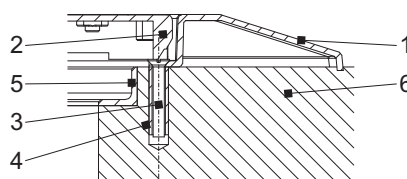
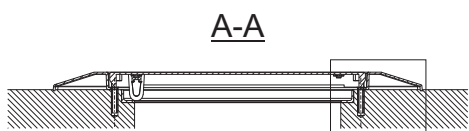


- 1 - rama
- 2 - drzwi
- 3 - wkręt
- 4 - kołek rozporowy
- 5 - kątownik pozostały ze starej maskownicy
- 6 - ściana



SPOSÓB MONTAŻU MASKOWNICY

Maskownica składa się z drzwiczek osadzonych na zawiasach w ramce, która spełnia funkcję maskującą nierówności oraz ubytki tynków znajdujących się wokół istniejącego złącza co wpływa na estetykę urządzenia. W razie potrzeby uzyskania kąta otwarcia drzwi 180 stopni możliwe jest założenie zewnętrznych zawiasów.

Sposób montażu jest następujący:

1. W istniejącym złączu kablowym należy wyciąć przy pomocy piły tarczowej zbędne elementy ramki metalowej tj. zawiasy wraz z drzwiczkami, metalowy uchwyt do kłódki energetycznej itp.
2. Po usunięciu zbędnych elementów, maskownice przyłożyć do ściany
3. nawiercić otwory i przymocować ramkę za pomocą kołków rozporowych.
4. W przypadku występowania ubytków i nieszczelności należy je wypełnić silikonem bezbarwnym do zastosowań zewnętrznych.

